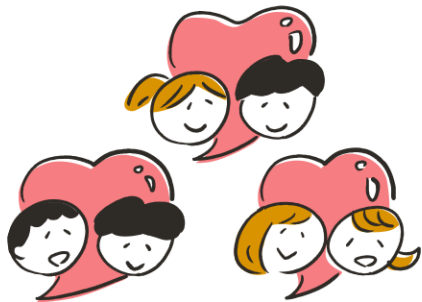


# 「性」ってなんだろう？

世の中には「男性」と「女性」しかいない——。「男性」は男性の特徴のある身体を持ち、社会において「男性らしい」行動をし、女性に関心を持つ——。「女性」は女性の特徴のある身体を持ち、「女性らしい」行動をし、男性に関心を持つ——。

長い間、社会ではそれだけが正常であり、そこに当てはまらないものは異常と考えられてきました。

しかし、人間の性（セクシュアリティ：Sexuality）は二つのパターンに分けられるほど単純なものではありません。



※本冊子では、「性」をセクシュアリティ（Sexuality）という英語で表します。

あなたは、<sup>エル・ジー・ビー・ティー</sup>「LGBT」という言葉を知っていますか？

LGBTとは、レズビアン、ゲイ、バイセクシュアル、トランスジェンダーの頭文字をとって組み合わせたものです。

LGBTは、人口に占める割合が少ないことから**セクシュアル・マイノリティ（性的少数者）**といわれることもあります。

Lesbian

レズビアン

女性の同性愛者

Gay

ゲイ

男性の同性愛者

Bisexual

バイセクシュアル

両性愛者

Transgender

トランスジェンダー

身体と心の性が一致していないため身体の性に違和感を持ったり、心の性と一致する性別で生きたいと望む人

※LGBT以外にも、様々なセクシュアリティの人がいます。